

《智愛委員會》介紹

上一期【智愛通訊】與大家介紹了第二屆《智愛委員會》的每一位幹事成員及他們的自己介紹，相信大家對《智愛委員會》的功能也十分好奇，它與懷智的家屬代表會有甚麼不同呢？就讓我們於今期的【智愛通訊】為大家解開謎底吧！

成立年份：2019年

成立目的：以「共同策劃、分擔會務」為方向，與照顧者一同就「智親至愛家長/親屬資源中心」的運作提供意見及參與管理工作，同時會就與照顧者有關的議題作討論，達致自我倡導效能。

工作：1. 就中心的家屬支援工作、服務發展及運作提供意見。
2. 成為中心推廣大使，支持中心家屬工作的推行和發展。
3. 聯絡及關顧「智親至愛」的家屬會員，建立照顧者支援網絡。
4. 定期舉辦與照顧者有關的活動，加強照顧者之間的聯繫。

成員：由8位來自懷智服務單位、特殊學校及不同復康機構的照顧者組成
幹事會任期：2年，每屆由「智親至愛」會員於會員大會選出

《智愛委員會》與懷智家屬代表會都是屬於懷智的家長組織，最大的分別在於成員的組成及討論的範疇。《智愛委員會》的幹事成員分別來自懷智服務單位、特殊學校及不同復康機構的照顧者，而家屬代表會的成員主要由懷智各單位的家屬代表組成。至於討論的範疇，《智愛委員會》主要討論與照顧者有關的議題和服務，而家屬代表會則主要討論機構、各服務單位及與智障人士服務有關的議題。

雖然兩者有所不同，但卻互相在不同的位置上為智障人士及其照顧者提供支援，互補長短，而「智親至愛」亦會與《智愛委員會》及家屬代表會保持緊密溝通，與他們分享最新的服務資訊及發展動向，一同為智障人士家庭支援出一分力！



智愛通訊



督印人
周寶麗
審閱
陳詠詩
編輯成員
甘雪姬



18期 | 2022年4月



500份

《智親至愛》最新動向

最新個案數目：47個 會員人數：315人

如發現身邊有需要的家屬，或者家屬自己在照顧上希望有同路人與你一起渡過，歡迎與我們聯絡呢！

活動預告

關顧照顧者靈性工作聚會

日期：2022年6月14日、8月9日、10月11日及12月14日(星期二)

時間：上午10時30分至中午12時30分

內容：透過詩歌分享、遊戲、信息分享等，與照顧者一同分享和探索生命。

地點：中國基督教播道會恩福堂
(*如疫情持續，活動將改以Zoom網上進行)

對象：智障/有特殊學習需要人士照顧者

關顧照顧者靈性工作—單月查經小組

誠邀您一同透過上帝的話語更深認識信仰，尋找生命的答案！

日期：2022年5月10、7月12日、9月13日及11月8日(星期二)

時間：上午10時30分至中午12時30分

地點：中國基督教播道會恩福堂
(*如疫情持續，活動將改以Zoom網上進行)

對象：智障/有特殊學習需要人士照顧者

負責人：劉何丹傳道(Tanica)、李廖美寶傳道(Mabel)

服務對象

★ 智障人士照顧者

服務區域

★ 全港

申請服務

★ 歡迎透過各服務單位社工轉介，亦可直接致電與服務社工聯絡查詢。

辦公室：新界元朗朗屏邨繡屏樓地下(朗屏西鐵站B2出口)

活動中心：新界元朗宏業南街22號虹方商業大廈7樓23室(朗屏西鐵站F出口)

虹方活動中心地圖



服務時間

星期一至五：上午9時至下午5時30分
星期六：上午9時至中午12時

*備註：按需要或會於上述服務時間以外提供服務

聯絡我們

手提：9457 7579
(可whatsapp)



智親至愛
Facebook專頁



智親至愛網頁

經理的話

超過兩年多的疫情，每天均聽到確診數字，死亡人數或服務又要暫停等消息，思想稍為負面，也會容易被這些氛圍捲入負面的漩渦。感謝社工甘姑娘會定期致電家屬或與他們視像時，都會邀請我一同參與，聽到或看見他們的笑聲，心裡倍感欣慰，縱然我們無法改變環境，但我們仍然能夠改變自己的心境。獨個兒行著崎嶇的山路，時間過得特別慢，終點也是特別遠，然而，當與一班志同道合的朋友邊行邊說笑，欣賞自然美景，儘管是崎嶇的山路，也轉眼能夠完成。

期盼疫情快快退去，智親至愛家屬一同聯繫的熱情卻能夠繼續燃燒。

願主祝福大家！

Polly 周寶麗

我要向山舉目；我的幫助從何而來？
我的幫助從造天地的耶和華而來。
他必不叫你的腳搖動；保護你的必不打盹！
保護以色列的，也不打盹也不睡覺。
保護你的是耶和華；耶和華在你右邊蔭庇你。
白日，太陽必不傷你；夜間，月亮必不害你。
耶和華要保護你，免受一切的災害；他要保護你的性命。
詩篇121

拍攝於2018年《智愛同行遊台灣》

家有喜事

「智親至愛照顧者支援服務計劃」前社工Queenie鄧姑娘正式成為區大了！恭喜恭喜！「智親至愛」新舊社工和經理聚首一堂見證這個大日子！藉此祝福區太區生百年好合、永結同心。



最新消息

- 「智親至愛照顧者支援服務計劃」的辦公室已遷到位於元朗朗屏邨繡屏樓地下的「元朗地區支援中心」了！期望往後能繼續提供更多以照顧者為本的服務和精彩活動！
- 而「智親至愛照顧者支援服務計劃」的聯絡電話3525 0167已於2022年1月15日起停止使用，而另一聯絡電話 9457 7579之使用則維持不變。

關懷殘疾智障 · 促進傷健共融

如今常存的有信、有望、有愛這三樣，其中最大的是愛。
(哥林多前書13:13)

服務動向

情緒管理小組

「管教與靜觀」家長小組
(匡智屯門晨輝學校) (6.10-17.11.2021)



我們與匡智屯門晨輝學校合辦「管教與靜觀」家長小組，由臨床心理學家主講，透過體驗靜觀(Mindfulness)紓緩照顧壓力，以及學習合適的管教方法。小組裡，照顧者彼此作出交流及鼓勵，在照顧路途上互相扶持。

親子小組

「童遊同樂」親子遊戲治療小組
(18.9 - 16.10.2021)

我們邀請了心啟晴專業輔導學院舉辦四節「童遊同樂」親子遊戲治療小組，遊戲治療師在小組裡，先會教授照顧者運用遊戲手法以及當中要注意的技巧，再安排照顧者與子女一同進行遊戲，實踐治療師所教授的內容。參加者對此這款教學模式感到創新，表示在小組能夠即時提出疑問，從而更掌握教學內容。



「聲夢之旅」親子言語治療小組
(23.10 - 13.11.2021)

智親至愛於7月至8月份期間舉行了「智親至愛」舉行「聲夢之旅」親子言語治療小組，由思卓言語及吞嚥治療中心的註冊言語治療師透過體驗活動，讓參加的兒童加強專注、發音、表達及社交能力，並指導照顧者如何在日常生活中應用課程中的內容，藉以持續提升其子女的言語表達能力，以及加強親子之間的互動。



興趣小組

「聖誕樂聚」
(13.12.2021、20.12.2021)



智親至愛透過各類休閒小組，讓大家發展自身興趣，並擴闊生活圈子。聖誕前夕，我們聚首一堂製作了聖誕花環及花盆，每位的作品都獨一無二。我們邀請了分別兩位的花藝達人教授製作不同的作品，特別感謝其中一位達人主動以義務形式為我們提供服務及分享心得。



照顧者在過程中不但成功完成作品之餘，亦都學習不少的製作知識。參加者在製作花藝時感到放鬆，並暫時放下對疫情的擔憂。參加者成功完成作品感到很滿足，而且互相欣賞彼此的作品。

親子大型活動

智愛共聚
2021 (2021.11.27)

我們與匡智元朗晨樂學校合辦今次活動，與一眾晨樂學校的照顧者、學生及智親至愛義工一同暢遊瀟瀟仙館、合味道紀念館及星光大道。參加者在合味道紀念館製作獨一無二的杯麵之餘，亦拍攝了很多「打咗相」。在活動期間，照顧者及義工彼此作出交流及互相鼓勵。



特別感謝積極參與的黃金花義工們當日與我們同行

探訪花絮



在疫情起伏不定的時間裡，智親至愛職員透過不同形式與個案聯絡，除了工作員探訪之餘，亦會與義工一同上門探訪、茶聚、視像通話等。



智親至愛照顧者支援服務計劃未來會繼續以不同形式，為照顧者及子女提供專業治療支援，希望能在技巧及訓練上為照顧者及其子女提供支援，如想了解更多未來的活動，記得留意智親至愛的Facebook專頁啦!

服務回顧

除了提供專業治療講座及小組，「智親至愛」亦為照顧者以開辦治療性小組及關顧照顧者靈性工作聚會。至於疫情支援方面，疫情期間，雖未能經常進行家訪，社工亦會透過電話聯繫、視像會議Zoom等方式，以保持與照顧者的聯繫，關心他們的需要。另外，亦為有緊急需要的家庭提供支援及轉介服務。

治療性小組

「知音人」照顧者音樂治療小組
(7.7-8.9.2021)

我們邀請了香港創意藝術治療中心與「智親至愛」舉行一連八節的「知音人」照顧者音樂治療小組，由註冊音樂治療師透過不同音樂治療手法讓照顧者放鬆心情，從而紓緩壓力。



「終·生美麗」小組
(30.11-28.12.2021)

由於參加者的子女為特殊需要人士，他們除了要面對照顧壓力外，更要面對子女的身體狀況不穩，甚至會離世的情況。因此，小組除了與參加者探討對「死亡」的看法外，也有與她們探討對於面對子女死亡的看法。雖然未能掌握生命，但參加者都表示會珍惜大家在世上一同相處的時光，好好盡力照顧子女，即使自己將來離開世界，仍希望繼續守護家人。

男人系列 - 「男人有話兒」小組
(4.11-2.12.2021)

小組以生命故事為主題，帶領照顧者探討生命中的不同階段，回顧一直同行的人並透過文字向「她/他」表達感受。「智親至愛」亦會繼續舉辦不同的男人系列的小組/活動，各位男士要留意喇，期待你的參與!



專業講座

「智障孩子的性教育」講座 (9.12.2021)

「智親至愛」邀請到督導主任李端怡女士及臨床心理學家馮蔓芝女士擔任講員，讓照顧者學習理解子女女性需要及性健康發展、講授認識如何與子女開展性教育，以及在講座中分享坊間的性教育資源，內容相當精彩。不少參加者更表示在日常生活中成功運用講座學習到知識，今次講座效果似乎相當令人滿意呢!

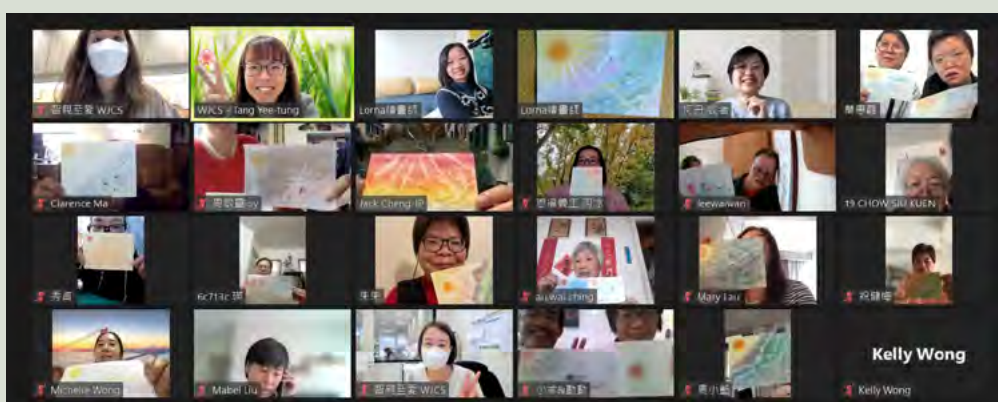
關顧照顧者靈性工作

智親至愛2021

智親至愛於2021年12月及2022年2月進行了兩次的不同主題的聚會，包括：數典恩典聖誕日 (14.12.2021)及新春頌恩 (15.2.2022) (Zoom)。工作坊裡，我們透過詩歌、牧師的分享、小遊戲、繪畫及分組分享，加上參加的照顧者和義工都非常投入，讓聚會充滿感恩和歡欣。

感謝中國基督教播道會恩福堂提供活動場地，同時負責信息分享環節，讓參加者除了聚首一堂外，亦能夠透過牧師的分享有所得著。

「數典恩典聖誕日」的遊戲環節由恩福義工帶領大家一同進行經典遊戲「一二三紅綠燈」，不但有趣而且非常刺激呢!



今次「新春頌恩」以Zoom形式進行，當中邀請到繪畫師Lorna帶領參加者以和藹粉彩進行繪畫，大家在過程中表現投入，成功製作獨一無二的作品。

歡迎所有有興趣的照顧者參與我們每兩個月一次的智親至愛聚會，一同探索生命，如有興趣參與，歡迎與社工Suki / Polly聯絡。